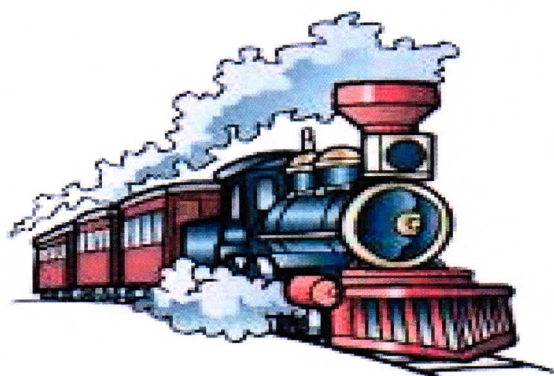




Правила поведения на железной дороге

Запомните:

- Переходить через пути нужно только по мосту или специальным настилам.
- Не подлезайте под вагоны! Не перелезайте через автосцепки!
- Не заскакивайте в вагон отходящего поезда.
- Не выходите из вагона до полной остановки поезда.
- Не играйте на платформах и путях!
- Не высовывайтесь из окон на ходу.
- Не ходите на путях.
- На вокзале дети могут находиться только под наблюдением взрослых, маленьких детей нужно держать за руку.
- Не переходите пути перед близко идущим поездом, если расстояние до него менее 400 метров. Поезд не может остановиться сразу!
- Не подходите к рельсам ближе, чем на 5 метров.
- Не переходите пути, не убедившись в отсутствии поезда противоположного направления.



ПАМЯТКА

ШКОЛЬНИКУ



РЕБЯТА!

Вы часто находитесь вблизи железнодорожной магистрали, где ежечасно с огромной скоростью движутся грузовые и пассажирские поезда, под колесами которых из-за своей беспечности зачастую получают травмы и гибнут взрослые и дети. И чтобы не стать жертвой несчастного случая, вам необходимо знать и соблюдать следующие правила безопасности:

- переходить железнодорожные пути необходимо только в установленных местах, пользуясь при этом пешеходными мостами, тоннелями, переездами, настилами, а также в местах, где установлены специальные указатели;
- перед переходом пути по пешеходному настилу необходимо убедиться в отсутствии движущегося поезда;
- при приближении поезда следует остановиться, пропустить его, и лишь убедившись в отсутствии движущегося состава на соседних путях, продолжить переход;

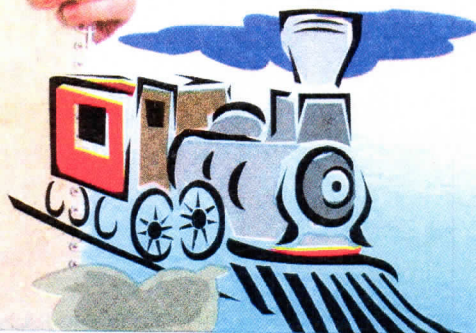
- переходить пути железнодорожного переезда можно лишь при открытом шлагбауме.

ЗАПРЕЩАЕТСЯ:

- ходить по железнодорожным путям;
- переходить и перебегать через железнодорожные пути перед близко идущим поездом, если расстояние до него менее 400 метров;
- переходить через пути сразу же после прохода поезда одного направления, не убедившись в отсутствии следования поезда встречного направления;
- переходить железнодорожные переезды при закрытом шлагбауме или показаний красного сигнала светофора переездной сигнализации;
- на станциях и перегонах подлезать под вагоны и перелезть через автосцепки для прохода через путь;
- проходить вдоль железнодорожного пути ближе 5 метров от крайнего рельса.

ПОМНИТЕ!

ЖЕЛЕЗНАЯ ДОРОГА – не место для прогулок, а зона повышенной опасности, и даже малейшая оплошность здесь может обернуться большой бедой.

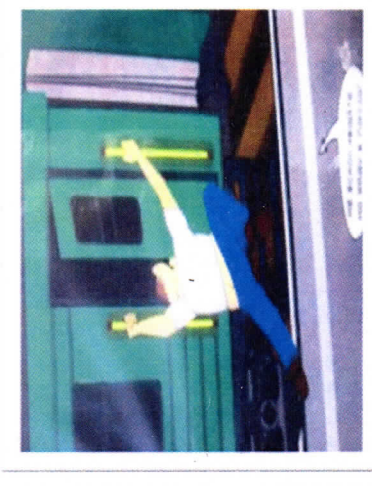
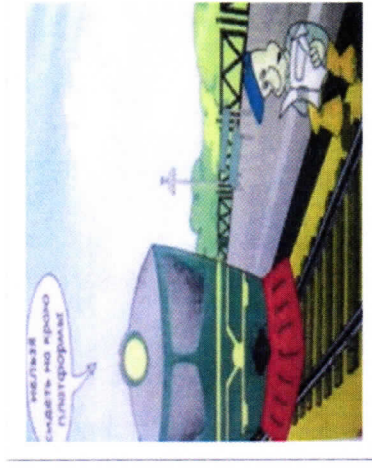
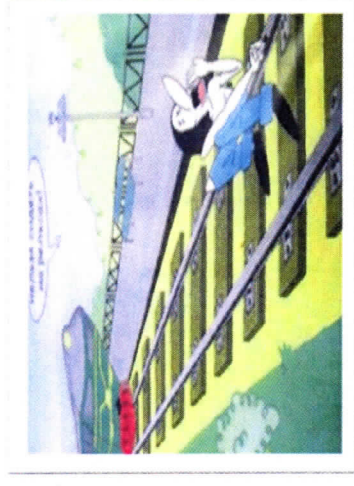
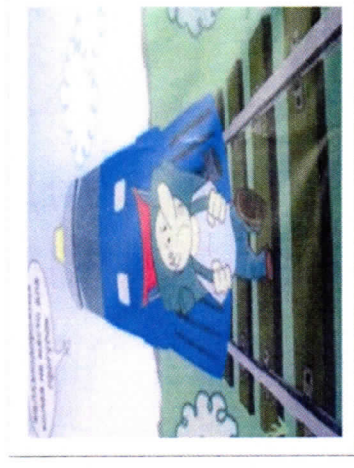


Правила поведения на железной дороге

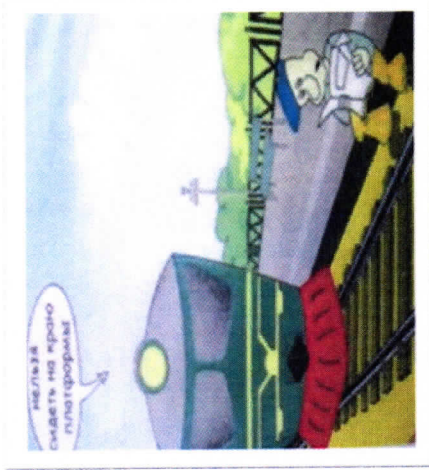
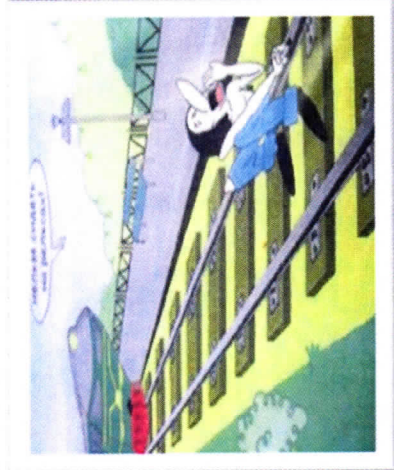
Запрещается

Запомните:

- Переходить через пути нужно только по мосту или специальным настилам.
- Не подлезайте под вагоны! Не перелезайте через автосцепки!
- Не заскакивайте в вагон отходящего поезда.
- Не выходите из вагона до полной остановки поезда.
- Не играйте на платформах и путях!
- Не высовывайтесь из окон на ходу.
- Выходите из вагона только со стороны посадочной платформы.
- Не ходите на путях.
- На вокзале дети могут находиться только под наблюдением взрослых, маленьких детей нужно держать за руку.
- Не переходите пути перед близко идущим поездом, если расстояние до него менее 400 метров. Поезд не может остановиться сразу!
- Не подходите к рельсам ближе, чем на 5 метров.
- Не переходите пути, не убедившись в отсутствии поезда противоположного направления.



Запрещается



Правила поведения на железной дороге

Запомните:

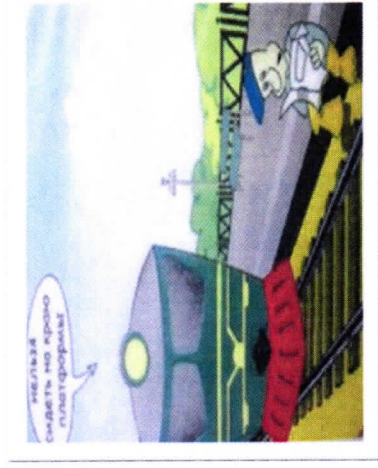
- Переходить через пути нужно только по мосту или специальным настилам.
- Не подлезайте под вагоны! Не перелезайте через автосцепки!
- Не заскакивайте в вагон отходящего поезда.
- Не выходите из вагона до полной остановки поезда.
- Не играйте на платформах и путях!
- Не высовывайтесь из окон на ходу.
- Выходите из вагона только со стороны посадочной платформы.
- Не ходите на путях.
- На вокзале дети могут находиться только под наблюдением взрослых, маленьких детей нужно держать за руку.
- Не переходите пути перед идущим поездом, если расстояние до него менее 400 метров. Поезд не может остановиться сразу!
- Не подходите к рельсам ближе, чем на 5 метров.
- Не переходите пути, не убедившись в отсутствии поезда противоположного направления.

Правила поведения на железной дороге

Запрещается

Запомните:

- Переходить через пути нужно только по мосту или специальным настилам.
- Не подлезайте под вагоны! Не перелезайте через автосцепки!
- Не заскакивайте в вагон отходящего поезда.
- Не выходите из вагона до полной остановки поезда.
- Не играйте на платформах и путях!
- Не высовывайтесь из окон на ходу.
- Выходите из вагона только со стороны посадочной платформы.
- Не ходите на путях.
- На вокзале дети могут находиться только под наблюдением взрослых, маленьких детей нужно держать за руку.
- Не переходите пути перед близко идущим поездом, если расстояние до него менее 400 метров. Поезд не может остановиться сразу!
- Не подходите к рельсам ближе, чем на 5 метров.
- Не переходите пути, не убедившись в отсутствии поезда противоположного направления.



Правила безопасного поведения детей на железнодорожном транспорте

Подростки, школьники, студенты, юноши и девушки, к вам обращаются работники Оршанской дистанции пути. Вы знаете, что мы с вами живем в век стремительного технического прогресса во всех областях деятельности человека. Техническое совершенствование Белорусской железной дороги также не стоит на месте, ее стремительное развитие позволило значительно повысить вес и скорость движения поездов. На большинстве участков железных дорог скорость поездов достигает до 140 км/ч.

При огромных объемах перевозок, высокой интенсивности и повышенных скоростях движения поездов железные дороги являются зоной повышенной опасности.

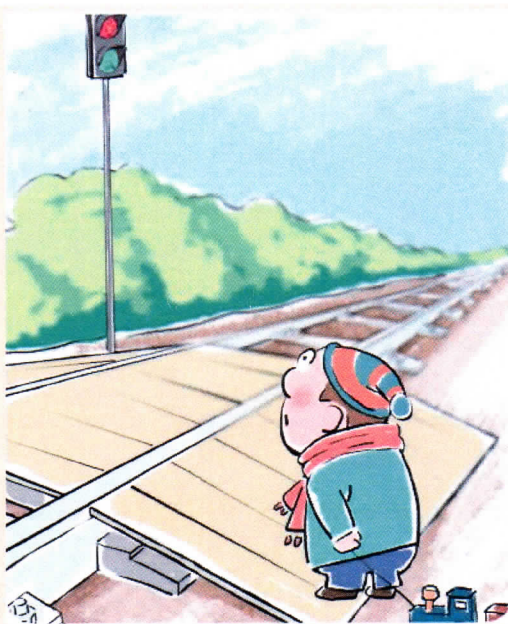
Однако очень часто некоторые из вас, забывая об опасности, позволяют себе играть вблизи железнодорожных путей, станций, бросать снежки, камни и другие предметы в проходящие пассажирские поезда, подкладывать посторонние предметы на рельсы перед движущимся поездом, кататься на велосипедах, роликах, скейтах, санках и сноубордах.

Устраивая подвижные игры на территории объектов железнодорожного транспорта, вы подвергаете опасности не только свою жизнь, но жизнь и здоровье окружающих людей, локомотивной бригады и пассажиров, едущих в поезде. Вы уверены, что услышав сигнал, поданный машинистом, успеете отойти в безопасное место. Увы, многие из вас за такую самоуверенность расплачиваются жизнью, а оставшиеся в живых получают тяжелейшие травмы, делающие их инвалидами.

Напоминаем вам, что нахождение на железнодорожных путях, переход их в не установленных местах, озорство, хулиганство и необдуманные поступки всегда связаны с риском и опасностью для жизни, во избежание чего вам необходимо строго соблюдать установленные на железных дорогах правила безопасного поведения.



Переходи железнодорожные пути только по пешеходным переходам, мостам и тоннелям!



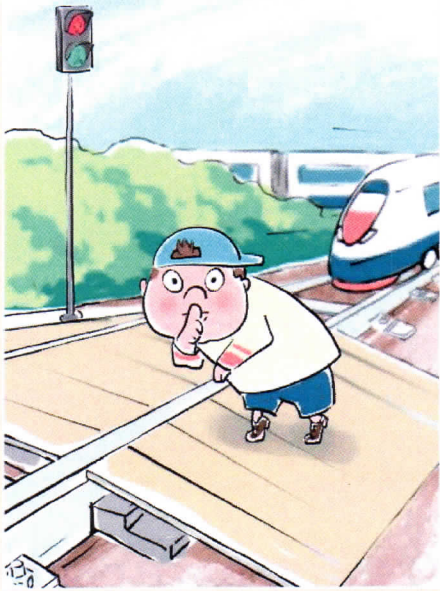
При переходе через железнодорожные пути по пешеходному переходу, расположенному в одном уровне с железнодорожными путями:

- убедись, что в зоне видимости нет движущегося поезда!

- внимательно следи за световыми и звуковыми сигналами, подаваемыми техническими средствами или работниками железнодорожного транспорта!



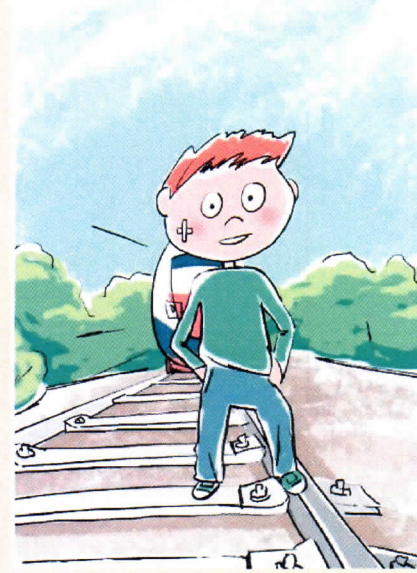
Не используй наушники и мобильные телефоны при переходе через железнодорожные пути!



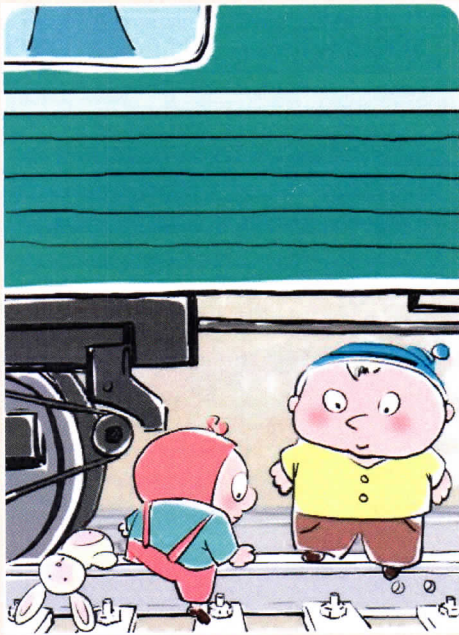
Не переходи железнодорожные пути на красный свет светофора!



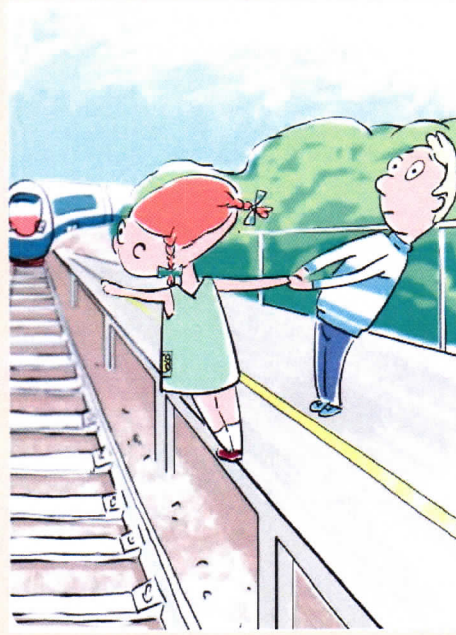
Не пытайся проникнуть на пассажирскую платформу и ж.д. пути в установленном месте!



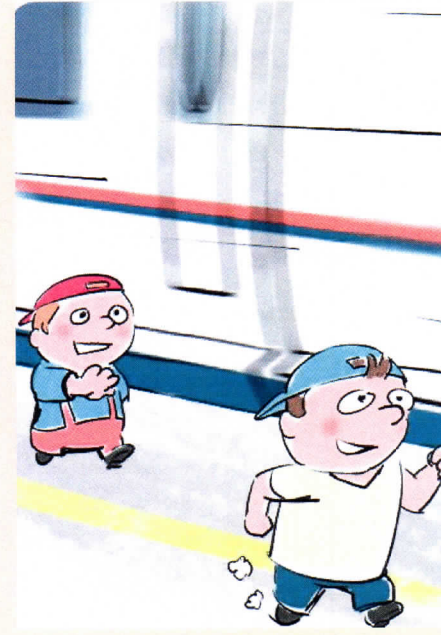
Не ходи по железнодорожным путям!



Не подлезай под пассажирскими платформами и железнодорожным подвижным составом! Не перелезай через автосцепные устройства между вагонами!

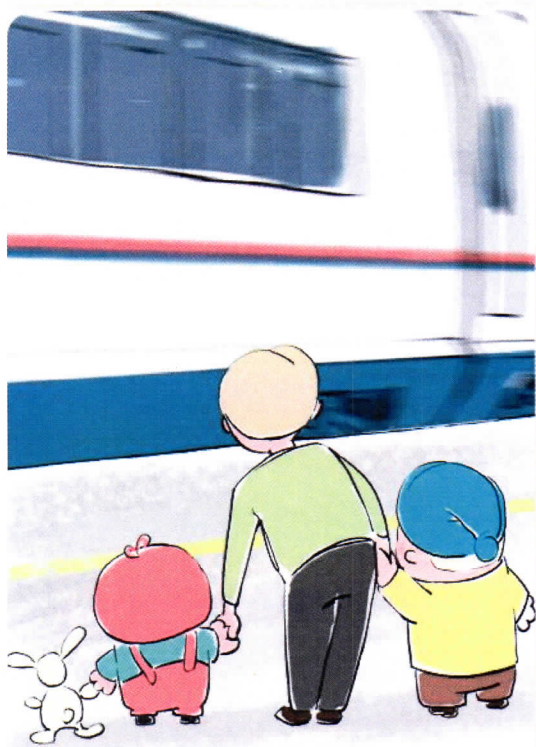


Не заходи за линию безопасности у края пассажирской платформы!



Не бегай по пассажирской платформе рядом с прибывающим или отправляющимся поездом!

Не устраивай различные подвижные игры!



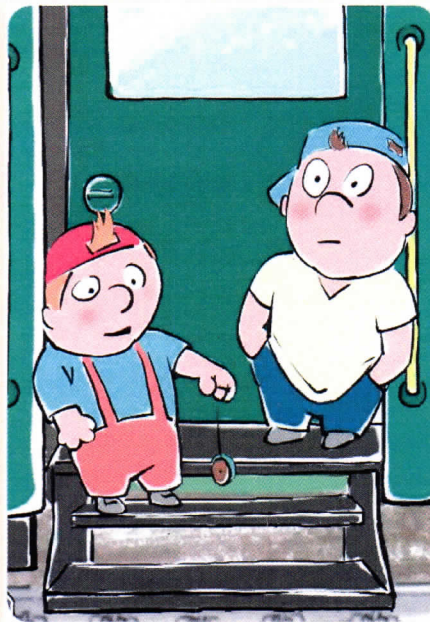
Находясь рядом с железнодорожными путями, при приближении поезда отойди на безопасное расстояние!



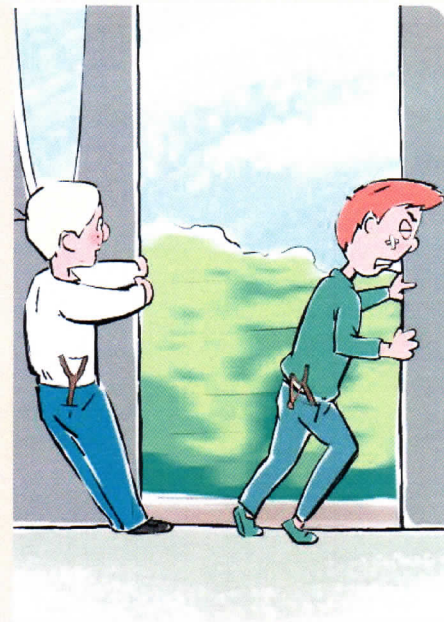
Обнаружив посторонние и/или забытые предметы, сообщи об этом взрослым!



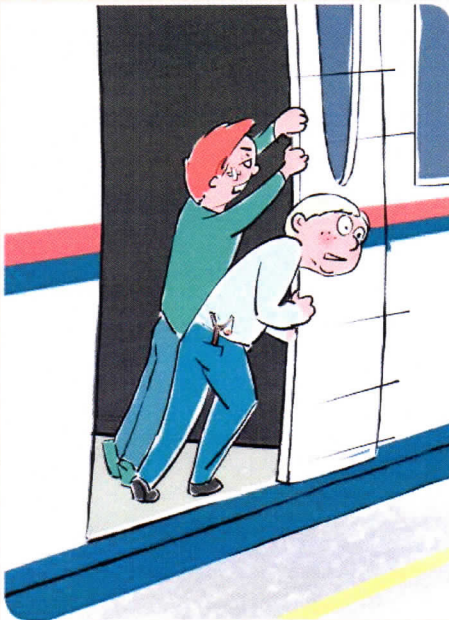
Не пытайся попасть в вагон или выйти из вагона во время движения!



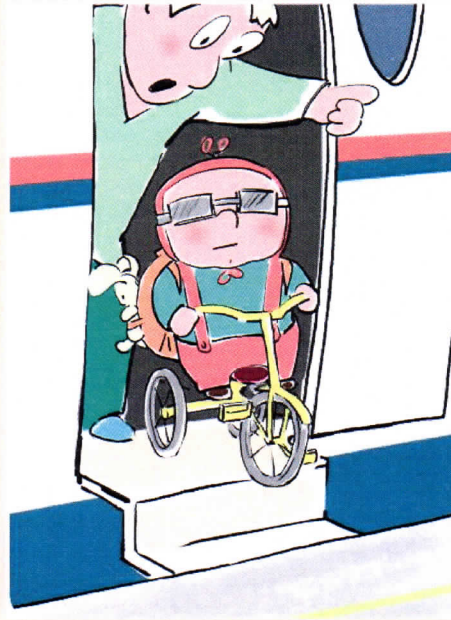
Не стой на подножках и переходных площадках!



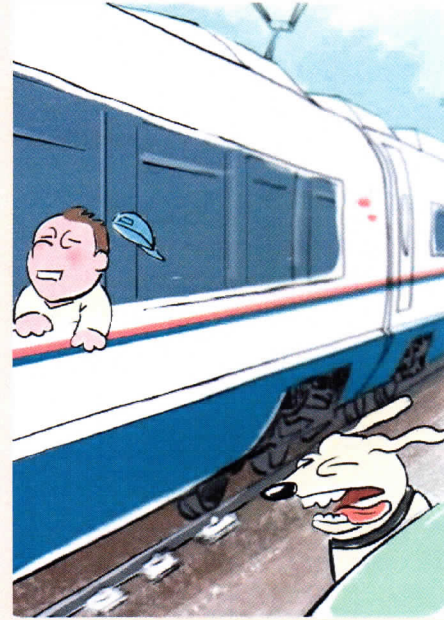
Не открывай двери вагонов на ходу поезда!



Не препятствуй автоматическому открытию/закрытию дверей вагонов!



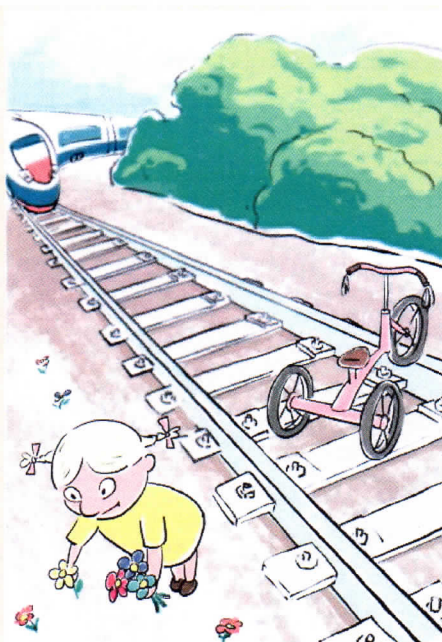
Не создавай помех другим гражданам, осуществляя посадку/высадку!



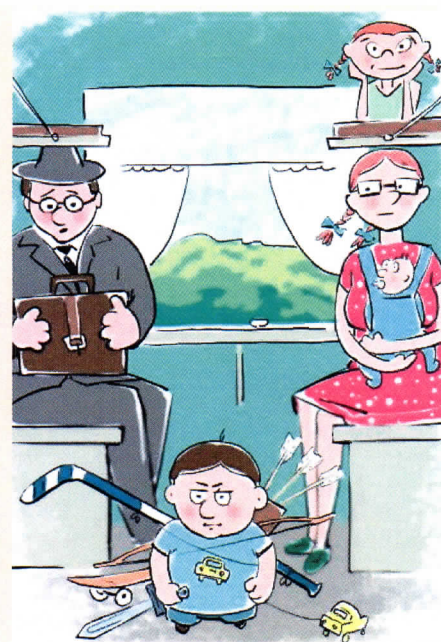
Не высовывайся из окон вагонов и дверей тамбуров!



Не повреждай, не загрязняй, не загромождай, не снимай, самостоятельно не устанавливай знаки, указатели или иные носители информации!



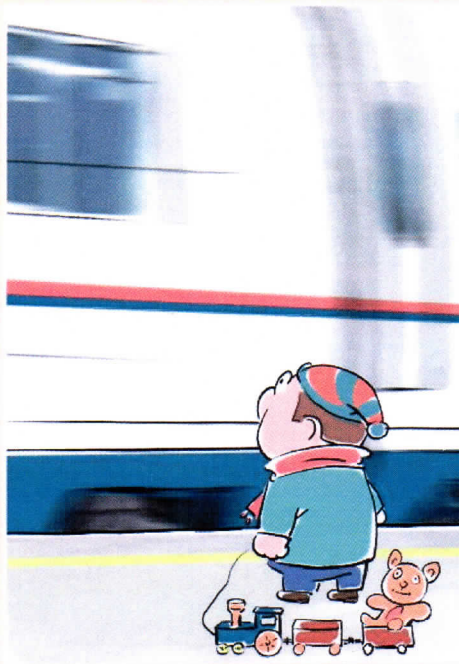
Не оставляй на железнодорожных путях посторонние предметы!



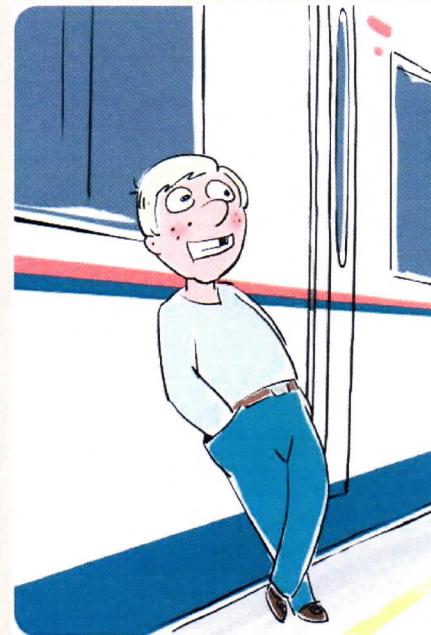
Не имей при себе предметы, которые могут травмировать граждан!



Не играй с огнеопасными и воспламеняющимися веществами!



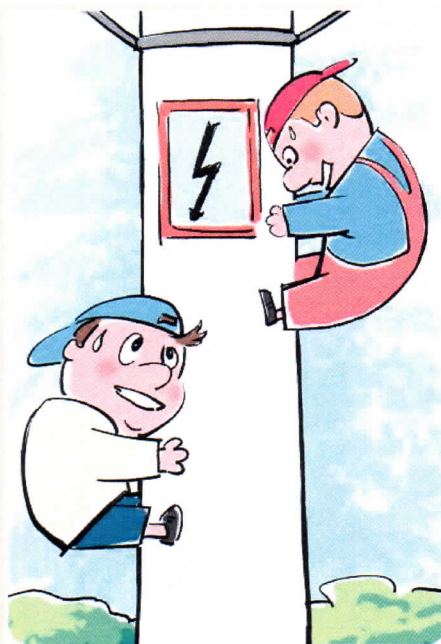
Не подходи к вагонам до полной остановки поезда!



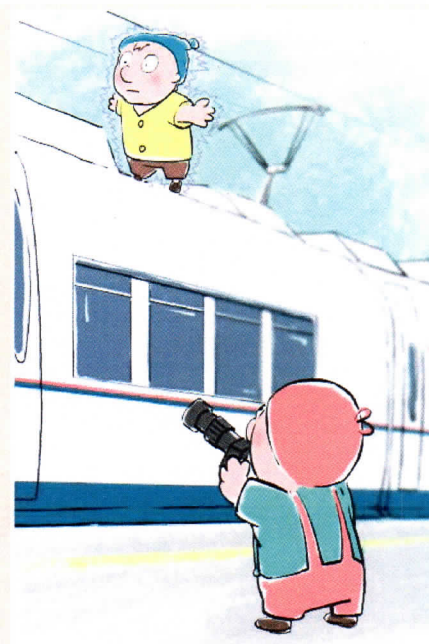
Не прислоняйся к стоящим вагонам!



Не прыгай с пассажирской платформы на железнодорожные пути



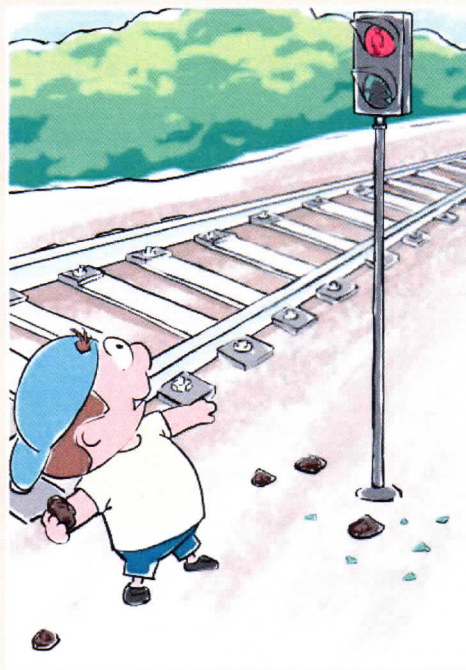
Не поднимайся на опоры и специальные конструкции контактной сети и воздушных линий и искусственных сооружений!



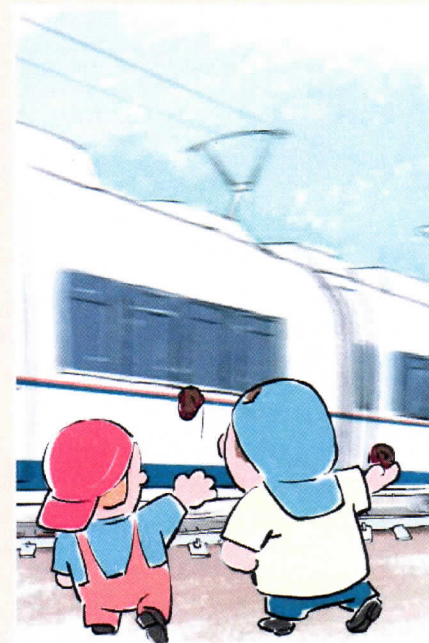
Не поднимайся на крыши вагонов поездов!



Не приближайся к оборванным проводам!



Не повреждай оборудование железнодорожного транспорта!



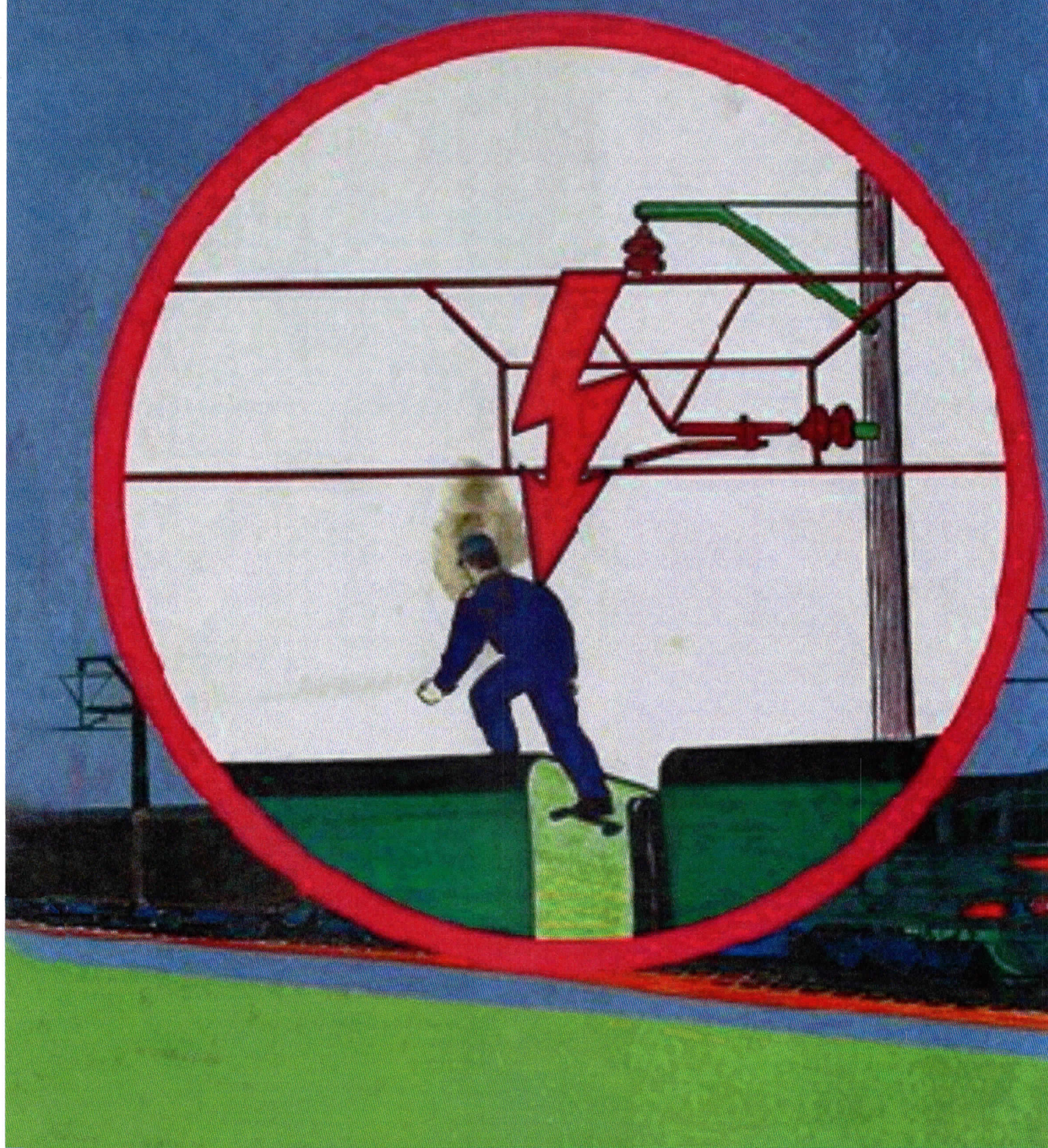
Не повреждай железнодорожный подвижной состав!



**ОСТЕРЕГАЙСЯ
КОНТАКТНОГО
ПРОВОДА!**

СТОЙ!

Подъем на крышу вагона
приводит к электротравме





СТОЙ!

**Подъем на крышу вагона
СМЕРТЕЛЬНО ОПАСЕН!**

ЗАПОМНИ! ЗАПРЕЩЕНО!

1. Выходить на междупутье.
2. Переходить пути в неустановленных для этого местах.
3. Ходить по путям.
4. Находиться на путях в наушниках.
5. Играть на путях.
6. Переходить железнодорожный переезд при включенном красном свете.
7. Переходить пути сразу после прохода поезда одного направления, не убедившись в отсутствии следования поезда встречного направления.
8. Стоять на краю платформы.
9. Заходить за ограничительную линию у края платформы.
10. Прыгать с платформы.
11. Выходить или входить в вагон во время движения поезда.
12. Прислоняться к вагонам.
13. Подлезать под вагоны.
14. Ехать на подножке вагона.
15. Высовываться из окон вагонов.
16. Подниматься на крышу вагонов.
17. Приближаться к оборванным проводам.

Правила запомни!
В тайне не держи!
Всем друзьям, знакомым,
знаешь - Расскажи!



Дорогие друзья!

Белорусская железная дорога обращается к вам с убедительной просьбой запомнить и соблюдать правила безопасного поведения на железнодорожных объектах.

Железнодорожные пути, пассажирские платформы, а также другие объекты железнодорожного транспорта, связанные с движением поездов, являются зонами повышенной опасности.

Находясь на объектах железнодорожного транспорта, необходимо знать и соблюдать правила безопасного поведения.

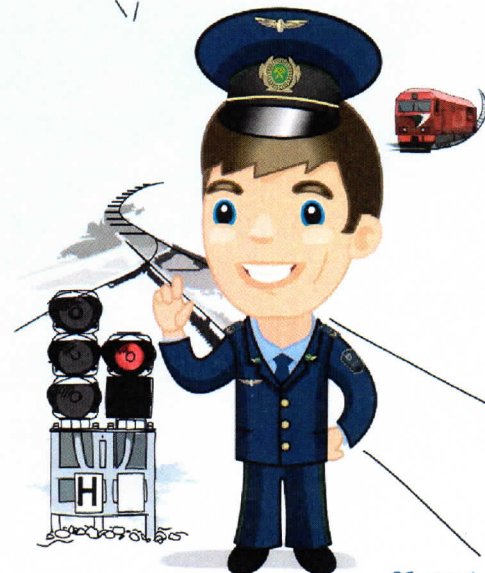
Помните, что ваша предельная бдительность, внимательность и ответственное поведение сохранят вам жизнь и здоровье.

Лица, нарушающие правила,
несут ответственность,
предусмотренную
законодательством
Республики Беларусь.



ПРАВИЛА БЕЗОПАСНОГО ПОВЕДЕНИЯ ДЕТЕЙ НА ЖЕЛЕЗНОЙ ДОРОГЕ

Правила эти железнодорожные - строгие очень, но вовсе не сложные. Ты их запомни, слушай внимательно. В жизни помогут они обязательно!



Образец 1

ЗАПОМНИ! ЗАПРЕЩЕНО!

1. Выходить на междупутье.
2. Переходить пути в неустановленных для этого местах.
3. Ходить по путям.
4. Находиться на путях в наушниках.
5. Играть на путях.
6. Переходить железнодорожный переезд при включенном красном свете.
7. Переходить пути сразу после прохода поезда одного направления, не убедившись в отсутствии следования поезда встречного направления.
8. Стоять на краю платформы.
9. Заходить за ограничительную линию у края платформы.
10. Прыгать с платформы.
11. Выходить или входить в вагон во время движения поезда.
12. Прислоняться к вагонам.
13. Подлезать под вагоны.
14. Ехать на подножке вагона.
15. Высовываться из окон вагонов.
16. Подниматься на крышу вагонов.
17. Приближаться к оборванным проводам.

Правила запомни!
В тайне не держи!
Всем друзьям, знакомым,
знаешь - Расскажи!



Дорогие друзья!

Белорусская железная дорога обращается к вам с убедительной просьбой запомнить и соблюдать правила безопасного поведения на железнодорожных объектах.

Железнодорожные пути, пассажирские платформы, а также другие объекты железнодорожного транспорта, связанные с движением поездов, являются зонами повышенной опасности.

Находясь на объектах железнодорожного транспорта, необходимо знать и соблюдать правила безопасного поведения.

Помните, что ваша предельная бдительность, внимательность и ответственное поведение сохранят вам жизнь и здоровье.

Лица, нарушающие правила,
несут ответственность,
предусмотренную
законодательством
Республики Беларусь.



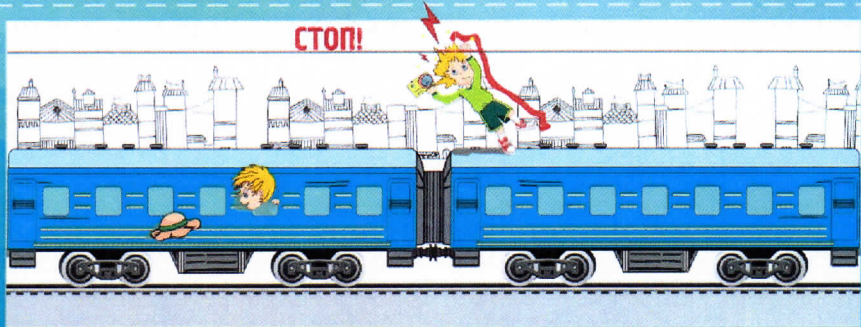
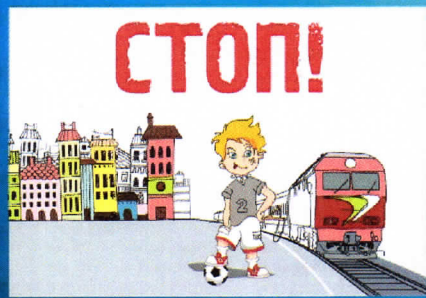
ПРАВИЛА БЕЗОПАСНОГО ПОВЕДЕНИЯ ДЕТЕЙ НА ЖЕЛЕЗНОЙ ДОРОГЕ

Правила эти железнодорожные - строгие очень, но вовсе не сложные. Ты их запомни, слушай внимательно. В жизни помогут они обязательно!



Образец 2

Дети с мячиком играли и на рельсы забежали.
Знайτε четко, ясно -
У путей играть ОПАСНО!



Очень интересно в поезде сидеть, очень увлекательно нам в окно смотреть.
И не надо нас учить! Знаем мы давно, что на скорости нельзя высовываться в окно!



Для остановки поезда, движущегося со скоростью 60-70 км/час необходимо 600-700 метров.



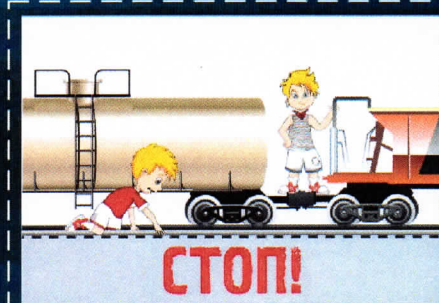
Напряжение в проводах чрезвычайно высокое: до 27500 вольт.

Ты по рельсам не ходи! Видишь поезд впереди.
Машинист тут не поможет, быстро затормозить не сможет!



Каждый ребенок должен знать: У края платформы опасно стоять!
Чтоб на вокзале не потеряться, нужно за мамину руку держаться!

Даже если времени нет и спешишь ужасно
Под составом подлезать очень уж опасно!



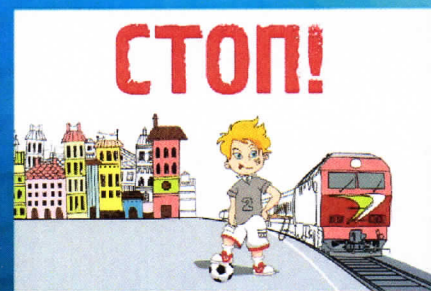
Сила воздушного потока, создаваемого двумя встречными составами составляет 16 тонн



Масса локомотива 500 тонн, а грузового состава - 5.000 тонн

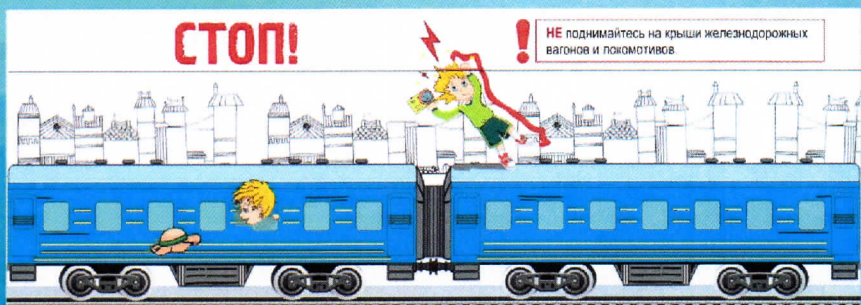
НЕ прыгайте с пассажирской платформы на железнодорожные пути

НЕ играйте вблизи железнодорожных путей.



СТОП!

НЕ поднимайтесь на крыши железнодорожных вагонов и локомотивов



НЕ высовывайтесь из окон вагонов и дверных проемов тамбуров.

Для остановки поезда, движущегося со скоростью 60-70 км/час необходимо 600-700 метров.

Напряжение в проводах чрезвычайно высокое: до 27500 вольт.

НЕ переходите железнодорожные пути в неустановленных местах



НЕ заходите за ограничительную линию у края платформы.

НЕ пользуйтесь вблизи железнодорожного полотна наушниками и мобильным телефоном (при этом можно не услышать сигнал поезда)

НЕ перелезайте через вагоны и автоцепные устройства между ними.



НЕ подлезайте под железнодорожные вагоны и пассажирские платформы.

Сила воздушного потока, создаваемого двумя встречными составами, составляет 16 тонн.

Масса локомотива 500 тонн, а грузового состава - 5.000 тонн

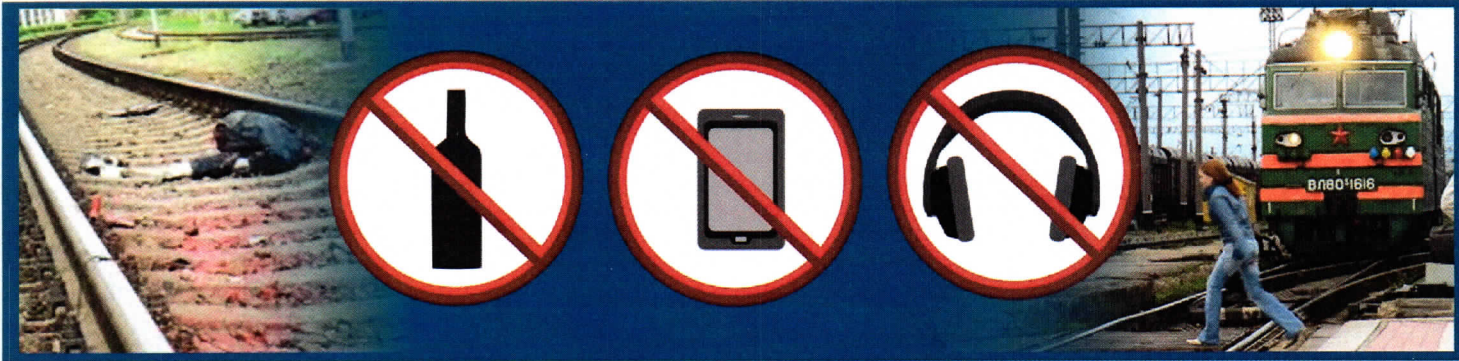
Кодекс Республики Беларусь об административных правонарушениях предусматривает административную ответственность в виде **ШТРАФА:**

в размере **от 2 до 4 базовых величин** — за нарушение правил проезда железнодорожного переезда;

в размере **от 2 до 10 базовых величин** — за подкладывание на железнодорожные пути предметов, которые могут вызвать нарушение движения железнодорожного транспорта;

в размере **от 20 до 50 базовых величин** — за повреждение железнодорожного пути или других путевых объектов, сооружений и устройств сигнализации и связи.

В случае совершения вышеуказанных деяний лицами, не достигшими шестнадцати лет, на родителей может быть наложен **штраф в размере до 20 базовых величин.**



БУДЬТЕ ВНИМАТЕЛЬНЫ!








БЕЛОРУССКАЯ ЖЕЛЕЗНАЯ ДОРОГА ПРЕДУПРЕЖДАЕТ!



**ЖЕЛЕЗНАЯ ДОРОГА —
ЗОНА ПОВЫШЕННОЙ
ОПАСНОСТИ,
ГДЕ ЦЕНА
НЕВНИМАТЕЛЬНОСТИ —
ВАША ЖИЗНЬ
И ЗДОРОВЬЕ.**

ПРОХОД
ПО ЖЕЛЕЗНОДОРОЖНЫМ ПУТЯМ
В НЕУСТАНОВЛЕННЫХ МЕСТАХ
ВЛЕЧЕТ НАЛОЖЕНИЕ ШТРАФА
В РАЗМЕРЕ
ОТ 0,2 ДО 2-Х
БАЗОВЫХ ВЕЛИЧИН.

ЗАПРЕЩЕНО:

-  - ходить по железнодорожным путям в неустановленных местах;
-  - переходить и перебегать через железнодорожные пути перед близко идущим поездом;
-  - переходить через пути сразу же после прохода поезда одного направления, не убедившись в отсутствии следования поезда встречного направления;
-  - подниматься на контактные опоры, крышу подвижного состава, а также прикасаться к спускам, идущим от опоры к рельсу;
-  - переходить железнодорожные переезды при закрытом шлагбауме или показаниях красного сигнала светофора;
-  - на станциях и перегонах подлезать под вагоны и перелезать через автосцепки для прохода через путь;
-  - оставлять детей без присмотра, позволять им играть на платформе.

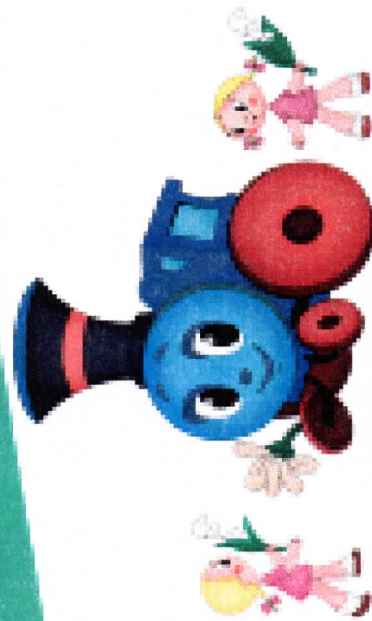


**12. Переходите дорогу
только в установленных
для этого местах!**

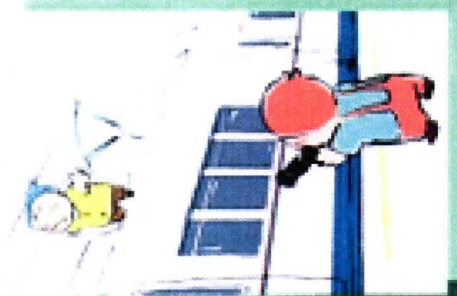
**13. Не катайтесь на коньках, лыжах и санях
вблизи железной дороги!**

**14. На вокзале и в других многолюдных
местах держитесь за руку взрослого!**

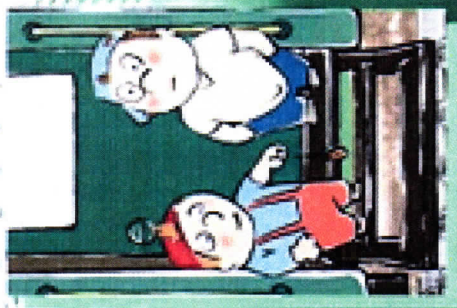
**Правила запомнил.
В тайне не держи.
Всем друзьям знакомым.
Знаешь-расскажи!**



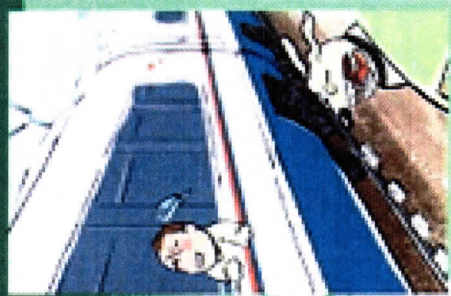
**ПРАВИЛА БЕЗОПАСНОГО ПОВЕДЕНИЯ
ДЕТЕЙ НА ЖЕЛЕЗНОДОРОЖНОМ
ТРАНСПОРТЕ**



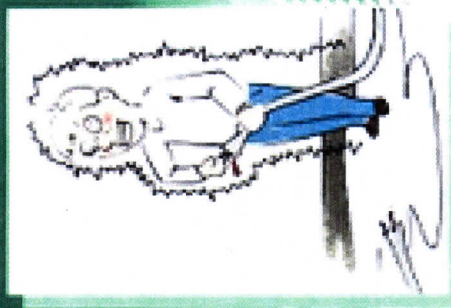
**НЕ ПОДНИМАЙСЯ НА
КРЫШИ ВАГОНОВ ПОЕЗДОВ!**



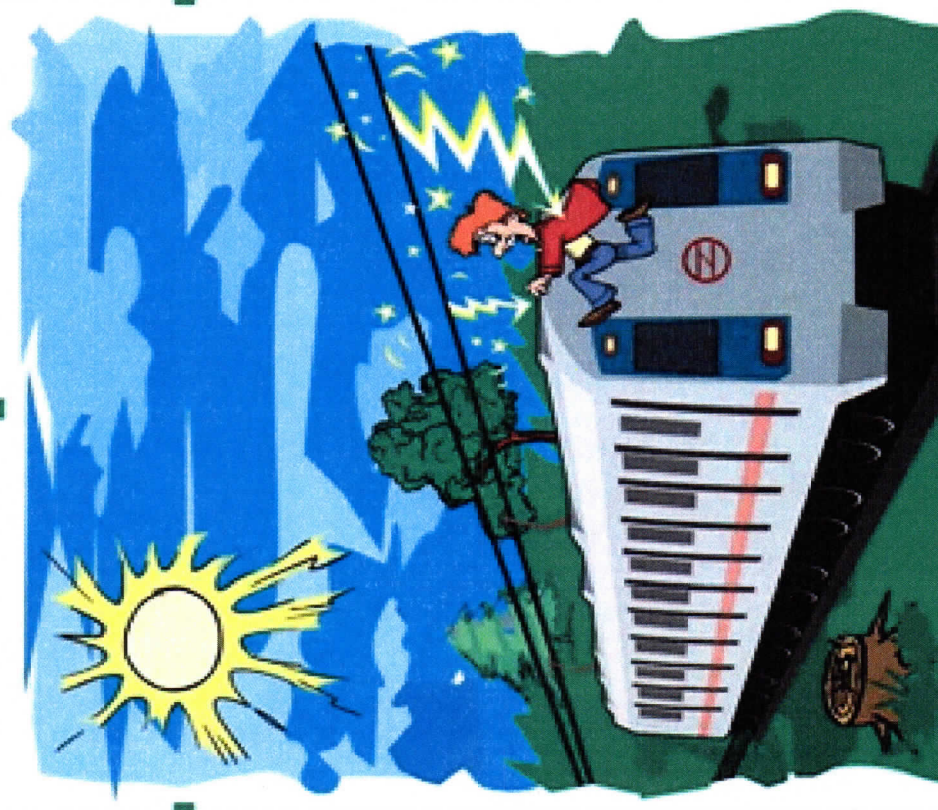
**НЕ СТОЙ НА ПОДНОЖКАХ И
ПЕРЕХОДНЫХ ПЛОЩАДКАХ!**



**НЕ ВЫСОВЫВАЙСЯ ИЗ
ОКОН ВАГОНОВ И ДВЕРЕЙ
ТАМБУРОВ!**



**НЕ ПРИБЛИЖАЙСЯ
К ОБОРУДОВАНИЮ ПРОВОДАМ!**



**ОСТЕРЕГАЙСЯ
КОНТАКТНОГО
ПРОВОДА!**

ОСТОРОЖНО! ЭЛЕКТРИЧЕСКОЕ НАПРЯЖЕНИЕ!

НАПРЯЖЕНИЕ В КОНТАКТНОЙ СЕТИ

27 500 Вольт !

Помните:

опасность поражения электрическим током при таком высоком напряжении возникает в зоне 2-х метров до токоведущих частей, а не только при непосредственном прикосновении к ним.

✓ **остерегайтесь контактного провода!**

- ✓ **не поднимайтесь на крыши выгонов, на опоры и специальные конструкции контактной сети и воздушных линий электропередачи;**
- ✓ **не приближайтесь к оборванным проводам на расстояние менее 8 м;**
- ✓ **не прикасайтесь к проводам, идущим от опор и специальных конструкций контактной сети и воздушных линий электропередачи.**